

科技增强慢性疾病护理计划 (PTEC)

您想要控制糖尿病吗？让我们帮您轻松应对！

加入我们的 PTEC 居家 血糖监控项目！



更方便

您可以在家测量血糖，并通过手机应用程序将测量结果自动传送给您的护理团队。



更好地控制您的糖尿病

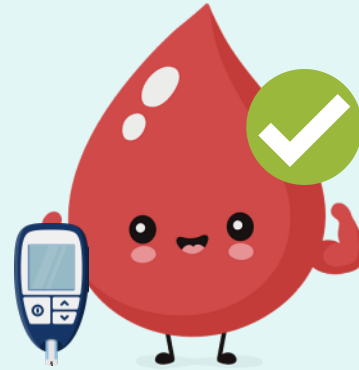
通过自我监控，您可以更有效地管理您的血糖。手机应用程序中的聊天机器人也会为您提供健康信息，指导您识别高/低血糖症状，并帮助您改善生活方式。



享受远程支持

该应用程序会为您提供及时的互动建议，贴心提醒和通知，帮助您更好地管理您的血糖。您的护理团队将监控您的血糖并在门诊的间隔中为您提供血糖管理的建议。

“糖尿病并发症
远离我！”



和我们一起管理您的糖尿病吧

加入 PTEC 项目！

国立健保集团综合诊疗所	6355 3000
国立大学综合诊疗所	6908 2222
新加坡保健服务集团综合诊疗所	6643 6969

主办机构:



协办机构:



截至2026年3月，所有信息均属正确无误。

PTEC-DM_Ver 2.2_Chinese

限时优惠期间， PTEC 项目附赠血糖仪。

请咨询您的护理团队了解有关 PTEC 的信息。欲了解更多信息，请扫二维码或浏览以下链接：

[https://for.sg/
monitormyglucose](https://for.sg/monitormyglucose)



您的护理之旅

1

远程监控



Health
Discovery+



综合诊疗所



在您的手机上安装并订阅 Health Discovery+ 应用程序

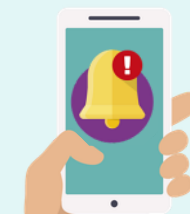
在指定的时间测量您的血糖

测量结果会通过 Health Discovery+ 应用程序传送给您的护理团队

血糖如有异常，您的护理团队将收到通知

2

远程支援



如果有需要，您的护理团队将通过电话为您提供指导与建议

血糖测量结果如不在理想范围内，该应用程序将为您提供应对建议

如果您忘了测量血糖，您将会收到提醒通知

3

远程治疗



请遵循您的护理团队在门诊或电话咨询所提供的药物和生活作息建议

您会收到鼓励和改善血糖的建议

您现在可以更有效地管理您的血糖！

您在糖尿病护理中所花费的咨询费、药物费、和化验费将另行收费。
其他相关条款和条件仍然有效。请向您的护理团队咨询更多详情。